

ඔබගේ ශරීරයේ පහත සඳහන් යම් වෙනසක් සිදුවී, කලක් පවති නම් හැකි ඉක්මණින් වෛද්‍ය උපදෙස් ලබාගන්න.

1. මුඛයේ සුදු හෝ රතු ලප මතු වීමක්
2. ගෙල / තයිරොයිඩ් ග්‍රන්ථියේ ඉදිමුමක්
3. කල් පවතින අපිරිණා තත්ත්වයක් හෝ ගිලීමේ අපහසුවක්
4. මළ මුත්‍රා පහ කිරීමේ පුරුදුවල වෙනසක් හෝ ඒ සමග ලේ පිටවීමක්
5. කටහඬෙහි වෙනසක්
6. කල් පවතින කැස්සක් හෝ ඒ සමග ලේ පිටවීමක්
7. පියයුරු වල හෝ අන් තැනක ගැටයක් හෝ ඝනවීමක්
8. කාන්තාවක් නම් යෝනි මාර්ගයෙන් අසාමාන්‍ය ශ්‍රාවයක් හෝ රුධිරය පිටවීමක්
9. ගැටයක, ලපයක හෝ ඉන්හෙකුගේ හදිසි වෙනස්වීමක් හෝ සීඝ්‍ර වර්ධනයක්
10. සුව නොවන තුවාලයක්

අැත්නම් වහාම වෛද්‍ය උපදෙස් ලබාගන්න.

පිළිකාවක් මුල් අවධියේ දී හඳුනාගතහොත් එය නිර්වාච්‍යවීම සුව කළ හැකිය.

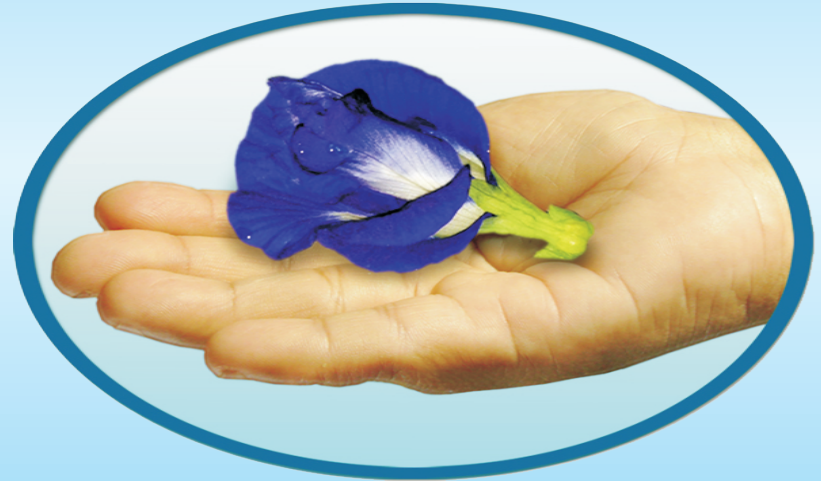


ජාතික පිළිකා මර්දන වැඩසටහන

E-mail : nccpsl@yahoo.com
 Web : www.health.gov.lk
 Telephone : 0112 368627, 0113 159227
 Hot Line : 0715 320 320

ප්‍රාථමික සෞඛ්‍ය කාර්ය මණ්ඩලය සඳහා

මුඛ පිළිකා ඇත්තෝ



ජාතික පිළිකා මර්දන වැඩසටහන
 නො:555/5, මහජන සෞඛ්‍ය සංකීර්ණය
 නාරාහේන්පිට, කොළඹ 05.

